

デジタル保険金請求

ケガによる入院・通院、病気による入院・手術、持ち物の損害[※]は

オンラインで簡単請求

24時間365日いつでも、どこでも受付けます!

ご利用には条件がございます。ご利用条件とご利用方法は、後日送付する加入者証でご案内します。
※ 持ち物の損害は「学校管理下動産補償特約」「携行品損害補償特約」が付帯されているプランの場合にご利用いただけます。

簡単支払特急便

ケガによる入院・通院、病気による入院・手術で10万円以下のご請求は

電話による事故報告のみ

受付時間 月～金曜日 9:00～17:00(土・日・祝日・年末年始を除く)

B-230559 その他の保険金請求は… スクール事故受付ダイヤル(24時間受付) 通話料無料 **0120-300-399**

ご加入いただく皆様へ

● 補償概要および重要事項説明書(「契約概要」・「注意喚起情報」など)には、ご契約にあたっての重要な事項が記載されていますので、事前に必ずご一読ください。特に、皆様にとって不利益な情報(「保険金をお支払いできない主な場合」など)が記載されている部分については、その内容をご確認ください。なお、この保障制度に関するお問い合わせは、取扱代理店・扱者または引受保険会社までご連絡ください。また、申込締切日後のお申込方法は、取扱代理店・扱者までお問い合わせください。

重要 補償概要および重要事項説明書(「契約概要」・「注意喚起情報」など)は下記から必ずご確認ください。

補償概要

<https://www.aig.co.jp/sonpo/school/hosyo>



重要事項説明書

<https://www.aig.co.jp/sonpo/school/jusetsu>



補償概要および重要事項説明書は、印刷・保管されることをおすすめします。※書面による提供をご希望の場合には、取扱代理店・扱者までお問い合わせください。SB-202301

● 以下の補償をご契約されているお客さまで、別の保険契約にてこれらと同種の補償をセットされている場合には、補償が重複する場合があります。補償が重複している場合、補償の対象となる事故について、どちらの保険契約からでも補償されますが、いずれか一方の保険契約からは保険金の一部または全部が支払われない場合があります。ご契約前に、補償内容の差異や保険金額等をご確認のうえ、補償プランをご検討ください。なお、パンフレットに記載の各プラン(特約の組み合わせ)の内容を変更(一部の特約の追加・削除)してのご契約はできませんので、ご了承ください。【個人賠償責任補償・携行品損害補償・育児費用補償 等】

● 次の職業に継続的に従事している生徒・学生の方で、ご加入を検討されている場合は、事前に取扱代理店・扱者まで必ずご連絡ください。【自動車運転者】「建設作業員」「農林漁業作業員」「採鉱・採石作業員」「木・竹・草・つるの製品製造作業員」

● 加入者証のご案内 **加入者証到着予定 補償開始日より1か月半～2か月後**

当制度は団体契約のため、加入者証は最終加入者が確定後、加入依頼者の宛先にお届けします。加入者証到着までは「ご加入手続き完了のご連絡」メールが当契約の証となりますので、大切に保管してください。なお、加入者証到着以前でも補償開始日より補償は開始されています。

● 次の場合、ただちに取扱代理店・扱者または引受保険会社へご連絡ください。

- 補償期間(保険期間)中にこの保険の対象となる事故などにあわれた場合は、事故の日から30日以内にご連絡ください。その後の手続きについてご案内します。
- 後日お届けする加入者証の記載内容に変更があった場合(住所変更・転校・転園など)は必ずご連絡ください。住所変更のご連絡をいただけない場合、重要なお知らせが届けられなくなることがあります。
- 当制度は団体の構成員を対象としており、転校・転園などにより団体の構成員でなくなる場合は、脱退等の手続きが必要となるため必ずご連絡ください。

● 更新について

本制度は1年ごとの自動更新となります。加入者数の増減や保険金支払実績等に応じて割引率が変わる場合や、補償制度の充実のために団体契約者と引受保険会社の合意により新たな補償内容に変更する場合がございます。これらの変更により補償金額(保険金額)・掛金(保険料)が変更となる場合がございます。変更後の補償金額(保険金額)・掛金(保険料)は更新案内にてご案内いたします。変更後の補償内容で継続を希望されないお客さまはご連絡頂けますようお願いいたします。ご連絡がない場合、加入時の自動更新の意思に基づき契約は変更後の内容で自動的に更新されます。

● 団体契約者:東京都小学校PTA協議会互助会

契約者である団体は、加入依頼書に記載された個人情報をこの保険の引受保険会社に提供します。また、制度の運営・管理のため、被保険者が所属する学校などに提供する場合があります。引受保険会社における個人情報の取扱いにつきましては、重要事項説明書にてご確認ください。

- 引受保険会社の損害保険募集人は保険契約の締結の代理権を有しています。
- 共同保険契約の場合には、「共同保険に関する特約」が自動的にセットされます。(各社の引受割合は取扱代理店・扱者にお問い合わせください。)

● 保障制度(保険)の詳細につきましてはパンフレットをご確認いただくか、取扱代理店・扱者または引受保険会社にお問い合わせください。

制度に関するお問合せ先

取扱代理店・扱者

株式会社 東京セントラル

〒160-0023 東京都新宿区西新宿7-5-25 西新宿プライムスクエア2階
TEL 0120-64-1716

受付時間 9:00～17:00 土、日、祝日、年末年始を除く

制度引受保険会社

AIG損害保険株式会社 学校契約センター
<https://www.aig.co.jp/sonpo>

〒930-0856 富山市牛島新町5-5 タワー111
TEL:076-443-8740

受付時間 9:00～17:00 土、日、祝日、年末年始を除く

S-240514(2025-01)M

保護者の皆様へ

2024年度版

東京都小学校PTA協議会互助会

PTAでご加入いただくと

約**41%**割引

小学生総合保障制度のご案内

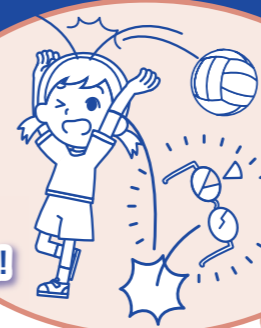
[こども総合保険]

PTAに加盟している学校に通うすべての児童・生徒がご加入いただけます。

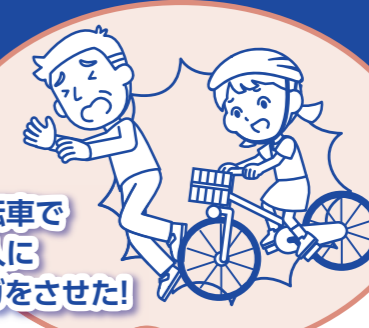
オンラインにて
お申し込み
いただけます!!



授業中に
メガネを壊した!



自転車で
他人に
ケガをさせた!



自宅で
学校貸与端末を
誤って破損した!



部活で
ケガをした!



扶養者が事故に!!



大切なお子さまを 1日24時間、補償!

学校でのケガはもちろん、学校が休みの日や登下校中のケガも補償します。

ただし、一部の補償は24時間補償ではありません。

申込方法	オンライン申込み
申込締切日	2024年3月31日(日) 申込み完了まで
補償期間(保険期間)	2024年4月1日午前0時から 2025年4月1日午後4時まで (締切日以降にお申込み完了した場合はお申込みの翌日から補償開始となります)
掛金口座振替日	2024年5月27日(月) お申込みの時期によって振替月が翌月になる場合があります。

※申込締切日以降もお申込み可能ですが、補償開始日等の詳細は記載の取扱代理店・扱者までお問い合わせください。

※割引率について:保険商品の算出基準である保険料(加入者数20名未満の団体における保険料)に対しての割合を示します。適用される割引率は前年度の加入者数、過去の損害率等に応じて決定します。次年度以降、割引率が変更となる場合がありますので予めご了承ください。

注意

掛金は口座振替で、卒業までの自動更新となります。既にご加入されている方には、別途「自動更新のご案内」を郵送していますので、再度のお申込みは不要です。

制度に関するお問合せ先

株式会社 東京セントラル

TEL: **0120-64-1716**

受付時間: 9:00～17:00(土、日、祝日、年末年始を除く)

B-230535

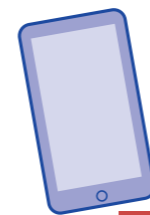
オススメ!

全プラン自転車事故にも対応!

プラン名	SSSプラン	SSプラン	Sプラン	Bプラン	Cプラン
年間掛金 [一時払]	20,500円	17,000円	12,000円	6,000円	4,000円
① 育英費用 (一時金) ★	1,000万円	100万円	100万円	50万円	—
② 個人賠償責任 (1事故あたり支払限度額)	国内 無制限 国外 3億円	国内・国外 3億円	国内・国外 1億円	国内・国外 5,000万円	国内・国外 3,000万円
③ トラブル被害対応補償 (保険年度あたり支払限度額)	300万円	300万円	300万円	—	—
④ 傷害(ケガ)補償					
死亡保険金 ★	242.9万円	321.1万円	346.7万円	172.6万円	164.8万円
後遺障害保険金 (障害の程度によって) ★	死亡保険金の4~100%	死亡保険金の4~100%	死亡保険金の4~100%	死亡保険金の4~100%	死亡保険金の4~100%
入院保険金 日額(180日限度) ★	3,500円	3,500円	3,500円	2,300円	1,300円
手術保険金 (1事故あたり1回) 手術の際の入院の有無によって上記の入院保険金(日額)の	入院中 10倍/入院中以外 5倍	入院中 10倍/入院中以外 5倍	入院中 10倍/入院中以外 5倍	入院中 10倍/入院中以外 5倍	入院中 10倍/入院中以外 5倍
通院保険金 日額(90日限度) ★	2,200円	2,200円	2,200円	1,400円	800円
⑤ 被害事故補償 (1事故あたり支払限度額)	2,000万円	2,000万円	1,000万円	—	—
⑥ 学校管理下動産 (保険年度あたり支払限度額) (自己負担額1,000円)	10万円	10万円	5万円	—	—
⑦ 病気死亡見舞金 (葬祭費用) (支払限度額) ★	100万円	100万円	100万円	—	—
⑧ 熱中症補償 【補償範囲を拡大する特約】	○	○	○	○	○
⑨ 地震・噴火・津波補償 【補償範囲を拡大する特約】	○	○	○	—	—
⑩ 特定感染症補償 【補償範囲を拡大する特約】 (葬祭費用セット300万円限度)	○	○	○	○	○
⑪ 病気の補償					
疾病入院医療保険金 日額(1泊2日以上入院)(60日限度)	3,500円	3,500円	—	—	—
疾病手術医療保険金 手術の際の入院の有無によって疾病入院医療保険金(日額)の	入院中 10倍/入院中以外 5倍	入院中 10倍/入院中以外 5倍	—	—	—
疾病入院療養一時金 60日以上入院が必要と診断された場合	30万円	30万円	—	—	—
⑫ 傷害医療費用 (1事故あたり支払限度額) ★	100万円	100万円	—	—	—

●細菌性食中毒補償…全プランにセット お子さまが摂取したのものにより細菌性食中毒またはウイルス性食中毒を発病した場合に補償します。
※補償される項目については、[こども総合保険の補償概要](#)でご確認ください。

●【補償範囲を拡大する特約】
補償される項目については、こども総合保険の補償概要でご確認ください。
・地震・噴火・津波補償の補償される項目は、上記プラン表補償名の横に★マークが付いている項目になります。
・保険金額は、補償される項目に記載の保険金額と同額となります。また、各プランの補償項目に「○」と記載されている場合は補償対象となります。
●各プランの保険金額、掛金(保険料)は、過去の実績等をもとに加入者10,000名以上の場合の団体割引を適用したものです。
(注)掛金には制度運営費150~850円が含まれます。



手続きがすぐに完了するオンラインでのお申し込みがおすすめです!

オンラインによるお申し込み方法のご案内

書面にて申しいただく場合は、取扱代理店・扱者までお問合せください。

在校生の方ですすでにご加入の方は、新たにお申し込みいただく必要はございません。



あらかじめ口座番号のわかるものをお手元にご用意いただき、スマートフォンやタブレットで、二次元コードを読み込むか下記URLにアクセスしてください。

<https://www-515.aig.co.jp/adver?sd=9zjwyrmm-24>

Step1	Step2	Step3	お申し込み完了
<ul style="list-style-type: none"> 加入プランの選択 メールアドレスの登録 ※お申し込み手続き用のURLが届きます。 ※1 ※2	<ul style="list-style-type: none"> お申し込み内容の入力 ご登録のメールアドレスに届いたURLにアクセスしてお申し込み手続きを進めてください。 ※3	<ul style="list-style-type: none"> 掛金振替口座の登録 三菱UFJファクター社の画面に切り替わります。情報を入力してください。 ※4	「ご加入手続き完了のご連絡」がメールが届きます。 ※5 加入者証到着まで大切に保管してください。

- ※1 あらかじめ、@aig.co.jpからのメール受信の許可設定をしていただきますようお願いいたします。
- ※2 お申し込みが完了する前に同一のメールアドレスで4回以上登録はできません。
- ※3 1時間を経過するとURLは無効となります。
- ※4 以下の金融機関はオンラインでのお申し込みをご利用いただけません。別の金融機関をご利用いただくか、取扱代理店、扱者までご連絡ください。
JAバンク(信連・農協)のご利用可能時間は平日8:00~20:00となります。
【オンライン申込みでご利用できない金融機関】
●JF マリンバンク(信漁連・漁協) ●一部の信用組合
●信託銀行他(三菱UFJ信託銀行・みずほ信託銀行・三井住友信託銀行・SMBC信託銀行・商工中金)
- ※5 時間が経ってもお手続き完了のメールが届かない場合は、取扱代理店、扱者までご連絡ください。

動作確認について 以下動作確認環境でのご利用を推奨いたします。

ブラウザ <P C> Google Chrome 最新安定バージョン Microsoft Edge 最新安定バージョン Safari 最新安定バージョン(Mac)
<モバイル> Android: Google Chrome 最新安定バージョン iOS: Safari 最新安定バージョン

【オンライン口座振替についてのお問い合わせ】

三菱UFJファクター株式会社 カスタマーセンター 無料ダイヤル 0120-171-222 9:00~17:00(土日・祝日を除く)
受付時間にかかわらず、右記お問い合わせフォームからお問い合わせいただけます。 <https://www.muf.bk.mufg.jp/info/general>

この悩み、誰に相談したら…

ご加入すると
ご利用いただけるサービス

お悩みに応じた窓口に
おつなぎします!

精神的につらく、話を聞いて欲しい

メンタルケアカウンセリングサービス

トラブルへの対処法を知りたい

弁護士相談サービス

今の治療法のセカンドオピニオンを聞きたい

セカンドオピニオンアレンジサービス

健康上の不安を専門家に相談したい

ハロー健康相談24

どんな悩みもまずはこちらに!

みんなの相談ダイヤル

※受付電話番号やご利用方法は後日送付する加入者証でご案内します。加入者証が届くまでは、03-3839-1687(サービス利用方法24時間テープ案内)にご連絡ください。
※ご相談内容などにより、ご要望に添えない場合があります。また、ご利用者の状況または相談内容により、相談の制限・停止をさせていただく場合があります。
※各サービスは、補償期間(保険期間)中、AIG損害保険株式会社がティーパック株式会社に委託してご提供します。なお、予告なく変更・中止される場合があります。
※弁護士相談サービスは、ティーパック株式会社が提携する法律事務所がご提供します。なお、AIG損害保険株式会社の提供する保険に関するご相談はAIG損害保険株式会社と利益相反に該当する可能性のあるご相談は本サービスの対象外です。